

Chemins proposés sur la Communauté de Communes du Pays du Valois

Circuit : De l'Automne à la Sainte-Marie

CREPY EN VALOIS:

Place de la Gare
Avenue Paul Pauchet
Rue Charles de Gaulle
Rue Vez
Rue de la Hante
Rue Saint-Thomas de Canterbury
Cours du Maréchal Foch
Cours Minet
Sente traversant le parc de Geresme
Route de Pierrefonds
Rue traversant le Grand Mermont
Chemin rural n°1 de Mermont à Morcourt
Chemin rural n°2 de Béthisy à Crépy en Valois
Route n°332 de Compiègne à Rosoy en Multien
Chemin de la Poterne
Chemin Rural de Duvy dit chemin du moulin Picard
Chemin rural de Duvy à Crépy en Valois dit de Saint Sulpice
Rue Pierre et Marie Curie
Rue Sainte Agathe
Chemin traversant le parc Saint Agathe
Avenue du Parc
Avenue de Senlis

Délibération du conseil municipal en date du 8 décembre 2005

FEIGNEUX:

Voie communale n°6 de Crépy en Valois à Morcourt
Voie communale N°1 de Béthancourt à Morcourt
Chemin rural de Rocquigny à Crépy en Valois

Délibération du conseil municipal en date du 23 mars 2006

BETHANCOURT EN VALOIS:

Chemin rural de Rocquigny à Crépy en Valois
Chemin rural dit d'Hanicourt au Moulin
Voie communale n°7
Chemin rural n°2 de Glaignes à Béthancourt

Délibérations du conseil municipal en date du 3 novembre 2005 et du 6 mars 2008

ORROUY:

Chemin vicinal ordinaire n°3 de Glaignes

Délibération du conseil municipal en date du 2 novembre 2005

GLAIGNES :

Chemin vicinal n°4
Chemin rural dit de Cervelle
Chemin du Piège

Délibération du conseil municipal en date du 5 décembre 2005

SERY MAGNEVAL:

Chemin des Marronniers (dans Magneval)
Chemin rural n°2 dit de la Chapelle
Chemin rural n°17 dit de Sente à Beurre
Chemin vicinal n°3 dit de Grande Rue de la Montagne du Chauffour
Chemin vicinal n°2 de Béthisy à Crépy en Valois

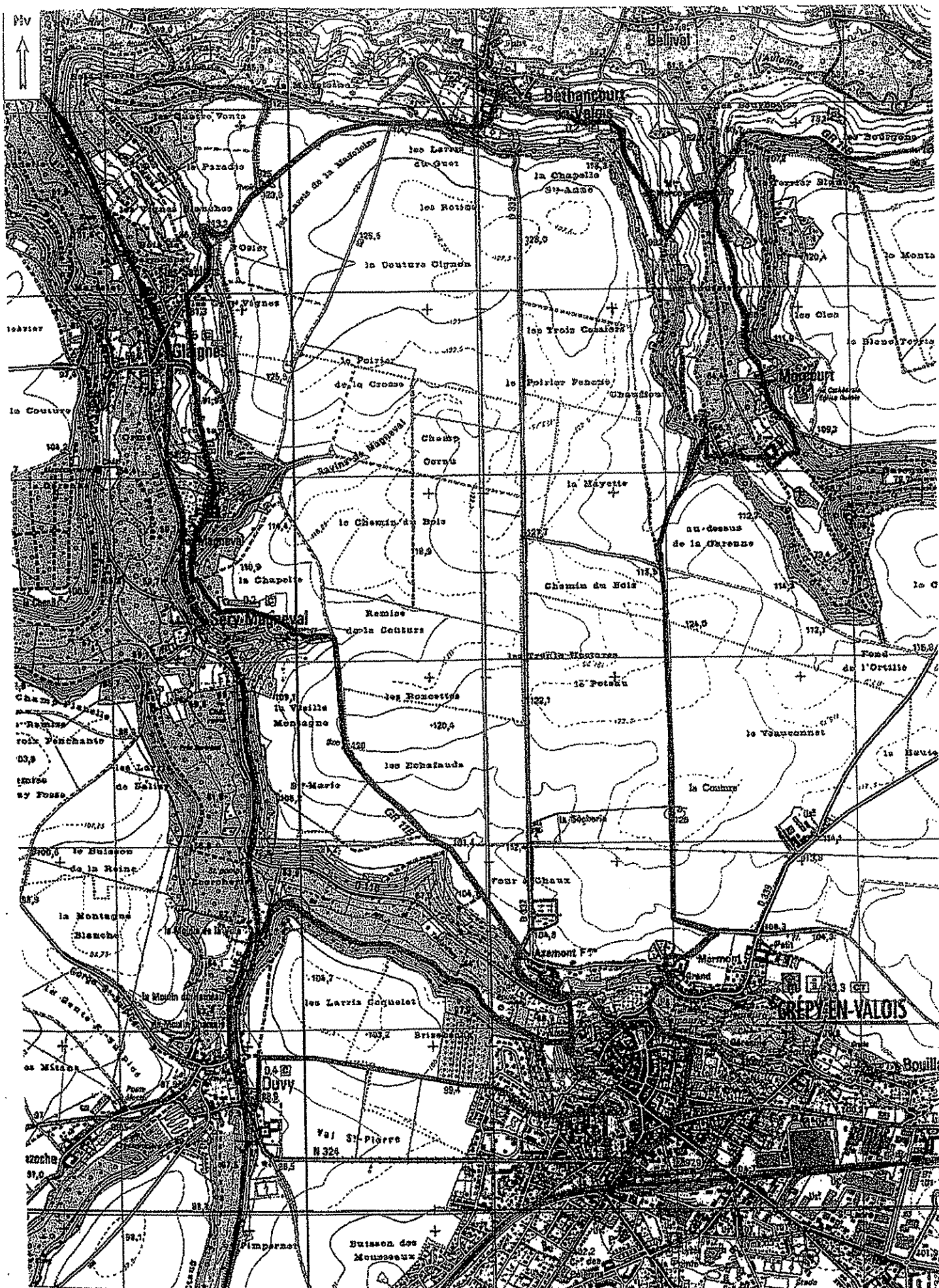
Délibération du conseil municipal en date du 14 octobre 2005

DUVY:

Chemin vicinal ordinaire de Duvy à Crépy en Valois dit du Moulin Picard
Chemin départemental n°116 de Crépy en Valois à Vaudrampont
Rue des Moulins
Rue de l'Eglise
Chemin de Saint-Sulpice

Délibération du conseil municipal en date du 25 octobre 2005

**Annexe à la décision III-13 de la commission permanente
du conseil général de l'Oise du 4 juillet 2008**



artoExploreur 3 - Copyright IGN - Projection Lambert II étendu / NTF - Echelle 1:25000

*FRP pour les itinéraires et sentiers de randonnées GR®, GRP®, PR®

"De l'Automne à la sainte Marie"